



华为NetEngine AR700系列企业路由器详版彩页

NetEngine AR700企业路由器是华为面向企业分支推出的框式系列产品，提供业界覆盖范围最广泛的业务插槽类型，集路由、交换、安全等丰富业务特性于一体，满足不同规模企业客户的业务多元化和高性能需求。

产品概述

NetEngine AR700 系列路由器是华为公司研制的全新一代路由器，它基于 ARM 架构多核处理器和无阻塞交换架构，提供领先业界平均水平 2 倍的性能，同时融合了 5G、路由、交换、VPN、安全、MPLS 等多种功能，满足了企业业务多元化和云化趋势下对网络设备高性能的需求。

NetEngine AR700 系列企业路由器包含以下款型： NetEngine AR720 和 NetEngine AR730，其外观及主要规格如下：

 <p>NetEngine AR720</p>	<ul style="list-style-type: none"> • 转发性能：9Mpps-25Mpps • 带机量：300 • 固定接口 WAN：2*GE combo • 固定接口 LAN：8*GE（可切换为 WAN 口） • 外形尺寸（H x W x D）：43.6mm x 442mm x 220mm
 <p>NetEngine AR730</p>	<ul style="list-style-type: none"> • 转发性能：9Mpps-25Mpps • 带机量：500 • 固定接口 WAN：2*GE Combo，1*10GE 光（兼容 GE 光） • 固定接口 LAN：1*GE Combo，8*GE 电（可切换为 WAN 口） • 外形尺寸（H x W x D）：43.6mm x 442mm x 220mm

特性与价值

华为 NetEngine AR700 系列特性与价值

业务需求	特性及价值
高性能	<ul style="list-style-type: none"> • ARM 架构多核处理器和无阻塞交换架构 • 提供领先于业界平均水平 2 倍的性能，为关键业务提供低时延体验

业务需求	特性及价值
高可靠	<ul style="list-style-type: none"> 板卡热插拔，保证业务连续稳定 提供企业业务的链路备份，提高业务接入的可靠性 毫秒级的故障检测和判断机制，缩短业务中断时间
易运维	支持 SNMP 网管，Web 网管等多种管理方式，简化网络部署，降低 OPEX
业务融合	融合路由、交换、VPN、安全、WLAN 等多种功能于一体，满足企业业务多元化的需求，节省空间，降低企业 TCO
安全	内置防火墙、IPS、URL 过滤、多种 VPN 技术，为用户提供全面的安全防护能力

华为 NetEngine AR700 系列架构亮点

架构	价值
多核处理器	高性能多核处理器支持高速 WAN 连接，强大的路由计算能力，增强 L4~L7 业务处理效率。
无阻塞交换架构	单槽位总线带宽最大可达 10Gbps，业务转发无瓶颈。
丰富的网络接口	<ul style="list-style-type: none"> 支持热插拔。 丰富的 LAN、WAN、LTE 等灵活接口卡。

产品规格

规格名称	NetEngine AR720	NetEngine AR730
系统参数		
处理器	ARM64 4 核	ARM64 4 核
转发性能	9Mpps-25Mpps	9Mpps-25Mpps
固定 WAN 接口	2*GE Combo	2*GE Combo, 1*10GE 光 (兼容 GE 光)
固定 LAN 接口	8*GE 电 (可切换为 WAN 口)	1*GE Combo, 8*GE 电 (可切换为 WAN 口)
SIC 插槽	2	2
WSIC 插槽 (缺省/最大***)	0/1	0/1
串行辅助/控制台端口	1* RJ45 Console 串口	1* RJ45 Console 串口
USB 接口	1*USB3.0(兼容 USB2.0) +1*USB2.0	1*USB3.0(兼容 USB2.0) +1*USB2.0

规格名称	NetEngine AR720	NetEngine AR730
内存	4GB	4GB
Flash	1GB	1GB
热插拔	支持	支持
尺寸与重量		
不带外型尺寸 (H*W*D)	43.6mm x 442mm x 220mm	43.6mm x 442mm x 220mm
带外型尺寸 (H*W*D)	43.6mm x 482.6mm x 220mm	43.6mm x 482.6mm x 220mm
装运箱尺寸 (H*W*D)	125 mm x 373 mm x 510 mm	125 mm x 373 mm x 510 mm
重量 (空配)	3.2kg	3.2kg
可安装机架	IEC	IEC
占用机架高度	1U	1U
电源规格、功耗及散热		
额定输入电压 (AC)	100 V to 240 V	100 V to 240 V
额定输入频率 (AC)	50 Hz/60 Hz	50 Hz/60 Hz
最大输入电压范围 (AC)	90 V to 264 V	90 V to 264 V
最大输入电流 (AC)	2A	2A
最大输出功率 (AC)	60 W	60 W
典型功耗	18W	18W
最大功耗	20W	20W
风扇	内置风扇, 不可插拔	内置风扇, 不可插拔
风道	左进冷风、右出热风	左进冷风、右出热风
噪声水平	49.6 dB	49.6 dB
环境参数		
工作环境温度	0°C ~ 45°C	0°C ~ 45°C
工作环境湿度	5 ~ 95% (不结露)	5 ~ 95% (不结露)
工作环境海拔	小于 5000m	小于 5000m

规格名称	NetEngine AR720	NetEngine AR730
存储环境温度	-40°C~70°C	-40°C~70°C
存储环境海拔	小于 5000m	小于 5000m

**说明：Flash 大小是 1GB，客户可使用 Flash 大小是 512MB；

***说明：最大槽位数包括由其他槽位合成的槽位数目；

软件特性及协议

规格名称	NetEngine AR700 系列
基础功能	DHCP server/client/relay, PPPoE server/client, NAT, 子接口管理
局域网	IEEE 802.1P, IEEE 802.1Q, IEEE 802.3, VLAN 管理, VLAN 聚合, MAC 管理, STP 等
无线局域网 (AC)	AP 设备管理(AC 发现/AP 接入/AP 管理), CAPWAP 协议, WLAN 用户管理, WLAN 射频管理 (802.11a/b/g/n/ac), WLAN QoS (WMM), WLAN 安全 (WEP/WPA/WPA2/密钥管理)
IPv4 单播路由	路由策略, 静态路由, RIP, OSPF, IS-IS, BGP
IPv6 单播路由	静态路由, 路由策略, RIPng, OSPFv3, IS-ISv6, BGP4+
IPv6 基本功能	IPv6 ND, IPv6 PMTU, IPv6 FIB, IPv6 ACL, ICMPv6, DNSv6, DHCPv6
IPv6 隧道技术	手工隧道, 自动隧道, GRE 隧道, 6over4 隧道, 6to4, ISATAP
组播	IGMP V1/V2/V3, PIM SM, PIM DM, MSDP, MBGP, IPv6 PIM, MLD
MPLS	LDP, MPLS L3 VPN, VLL, PWE3, 静态 LSP, 动态 LSP, MPLS TE, IP FRR, LDP FRR, TE FRR
VPN	IPsec VPN, GRE VPN, DSVPN, A2A VPN, L2TP VPN, L2TPv3 VPN
QoS	Diffserv 模式, MPLS QoS, 优先级映射, 流量监管 (CAR), 流量整形, 拥塞避免, 拥塞管理, HQoS, MQC (流分类, 流行为, 流策略), 端口三级调度和三级整形 (Hierarchical QoS), 智能应用控制 (SAC)
广域网优化	多发选收, 逐包负载分担
安全	ACLv4/v6, 基于域的状态防火墙, 802.1x 认证, MAC 认证, Portal 认证, AAA, RADIUS, HWTACACS, PKI, 广播风暴抑制, ARP 安全, ICMP 防攻击, URPF, CPCAR, 黑名单, 攻击源追踪, 国密算法, 上网行为管理, IPS, URL 过滤
管理维护	升级管理, 设备管理, Web 网管, GTL, SNMP (v1/v2c/v3), RMON, NTP, CWMP, Auto-Config, 邮件/U 盘/DHCP 开局, NetConf/YANG, CLI, NetStream, TWAMP, IP FPM、TCP FPM, IP Accounting, NQA

安全和法规标准

规格名称	NetEngine AR700 系列
EMC 标准	<ul style="list-style-type: none"> •CISPR32 Class A •EN 55032 Class A

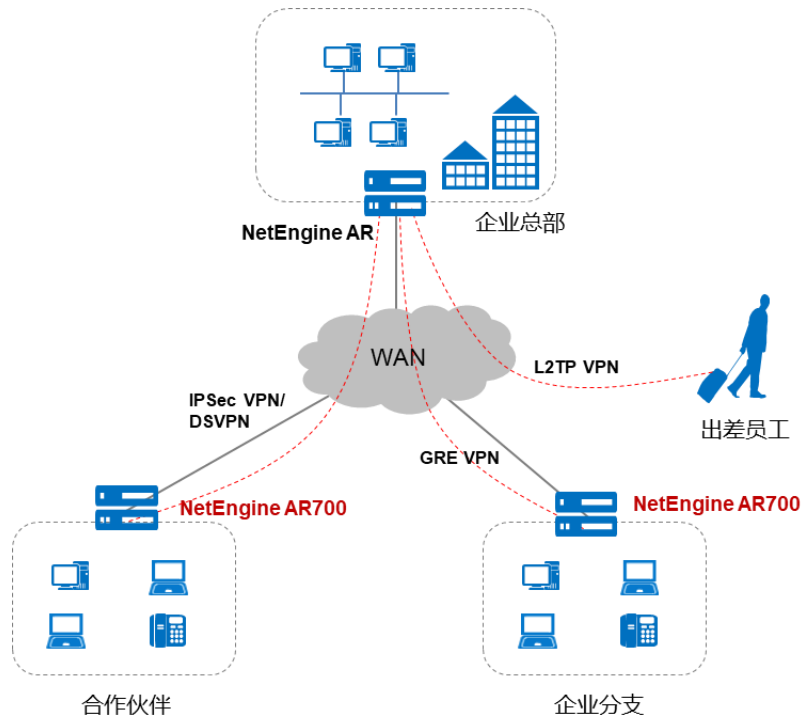
规格名称	NetEngine AR700 系列
	<ul style="list-style-type: none"> • CISPR24 • EN 55024 • ETSI EN 300 386 • AS/NZS CISPR32 Class A • FCC Part 15 Subpart B Class A • ICES 003 Class A • IEC 61000-3-2 • EN 61000-3-2 • IEC 61000-3-3 • EN 61000-3-3 • GB 9254 • VCCI-CISPR32 Class A
环境标准	<ul style="list-style-type: none"> • RoHS • REACH • WEEE
安全标准	<ul style="list-style-type: none"> • IEC 60950-1 • EN 60950-1 • UL 60950-1 • CSA C22.2 No 60950-1 • GB 4943.1

组网应用

● 通过 Internet 构建不同类型 VPN

华为 NetEngine AR700 企业路由器提供了多种安全接入功能，满足企业分支之间、企业分支与总部之间、合作伙伴访问企业内部信息的需求。总部和分支架构建立隧道，包括 GRE VPN、IPSEC VPN、DSVPN、L2TP VPN、EVPN 等安全隧道，实现数据的安全访问与传输，支持分支机构侧隧道的快速部署，隧道认证等功能。通过远程隧道接入方式，合作伙伴可以访问企业内部资源，支持针对用户的安全认证与授权。

华为 NetEngine AR700 企业路由器提供支持国密算法的接口卡，插卡灵活，满足用户对业务安全性的扩展需求。通过硬件完成数据的加密和解密，极大提高了数据的加密和解密性能，为客户提供端到端的安全保障。



选配方式

华为 NetEngine AR700 系列的设备选配共分三步，即主机选型，板卡选择，软件配置。

- **主机**

根据槽位数、转发性能和业务需求选择主机型号。

- **板卡**

华为 NetEngine AR700 系列接口卡安装在业务槽位内，包含 SIC 和 WSIC 两种接口卡。两个 SIC 槽位通过拆卸滑道可以组合成一个 WSIC 槽位。

整机支持的板卡，详细信息，敬请访问华为 support 网站上的产品手册等资料信息。

- **软件**

华为 NetEngine AR700 系列的软件分为基础软件和功能 License 软件。基础软件包含路由、交换、安全等基础特性。功能 License 软件包括特色功能包，如 AC 等。

订购信息

主机型号	订购信息
NetEngine AR720	AR720, 2*GE combo WAN, 8*GE combo LAN, 2*USB, 2*SIC

NetEngine AR730	AR730, 2*GE Combo WAN, 1*10GE WAN, 8*GE LAN, 1*GE combo LAN, 2*USB, 2*SIC
电源单元型号	订购信息
PAC-350WB-L	350W 交流电源模块
License	订购信息
LAR0DATAE13	AR SOHO 数据业务增值包
LAR0AC13	AR SOHO 无线控制器 license
LAR0SECE13	AR SOHO 安全业务增值包
LAR0URLF13	AR SOHO URLF 服务时间 1 年
LAR0AV13	AR SOHO AV 服务时间 1 年
LAR0IPS13	AR SOHO IPS 服务时间 1 年

更多信息

更多信息，敬请访问华为网站 <http://enterprise.huawei.com/cn/>或通过以下方式联系我们：

全球服务热线：<http://e.huawei.com/en/service-hotline>


华为技术支持：<http://support.huawei.com/enterprise/>

客服邮箱：support_e@huawei.com

版权所有 © 华为技术有限公司 2021。保留一切权利。

非经本公司书面许可，任何单位和个人不得擅自摘抄、复制本文档内容的部分或全部，并不得以任何形式传播。

商标声明

 HUAWEI 和其他华为商标均为华为技术有限公司的商标。

本文档提及的其他所有商标或注册商标，由各自的所有人拥有。

注意

您购买的产品、服务或特性等应受华为公司商业合同和条款的约束，本文档中描述的全部或部分产品、服务或特性可能不在您的购买或使用范围之内。除非合同另有约定，华为公司对本文档内容不做任何明示或默示的声明或保证。

由于产品版本升级或其他原因，本文档内容会不定期进行更新。除非另有约定，本文档仅作为使用指导，本文档中的所有陈述、信息和建议不构成任何明示或暗示的担保。

华为技术有限公司

地址：深圳市龙岗区坂田华为总部办公楼

邮编：518129

网址：www.huawei.com